





Information sur Ebola

Outil de communication

Mars 2014

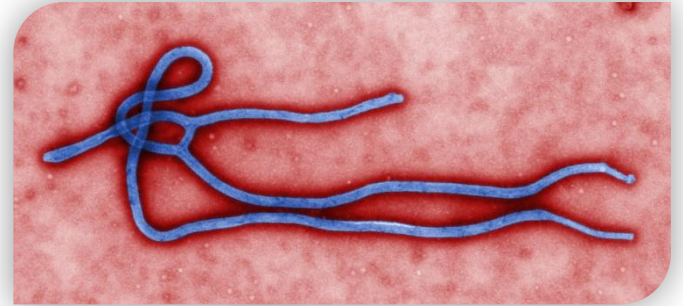
Disclaimer: This awareness talk has been developed for educational purposes only. It is not a substitute for professional medical advice. Should you have questions or concerns about any topic described here, please consult your medical professional.





EBOLA

QU'EST-CE QUE C'EST?



Ebola est causé par un virus.

- Provoque une maladie sévère, avec hémorragies
- Plus de 90% en meurent
- Aucun vaccin, ni traitement n'est disponible
- De nombreuses personnes peuvent très vite être contaminées





EBOLA

SE PROPAGE COMMENT ?

Les personnes malades
peuvent transmettre cette maladie aux
autres

- Personnes à haut risque :
 - Membres de la famille
 - Personnes soignantes



Un corps mort peut aussi propager
la maladie. **ATTENTION!**

- NE PAS laver, toucher ou embrasser les corps des défunts
- NE PAS partager la bassine qui a servi au défunt pour se laver les mains





EBOLA SYMPTOMES

A quoi
ressemble Ebola?



EBOLA

PREMIERS SYMPTOMES

Les symptômes peuvent apparaître en **deux jours** après un contact avec une personne ou un corps contaminé.



FIEVRE



FATIGUE



MAUX DE TETE



NAUSEE

EBOLA

SYMPTOMES SUIVANTS



VOMISSEMENT
saignements
possibles



DIARHEE
saignements
possibles



TOUX
saignements
possibles



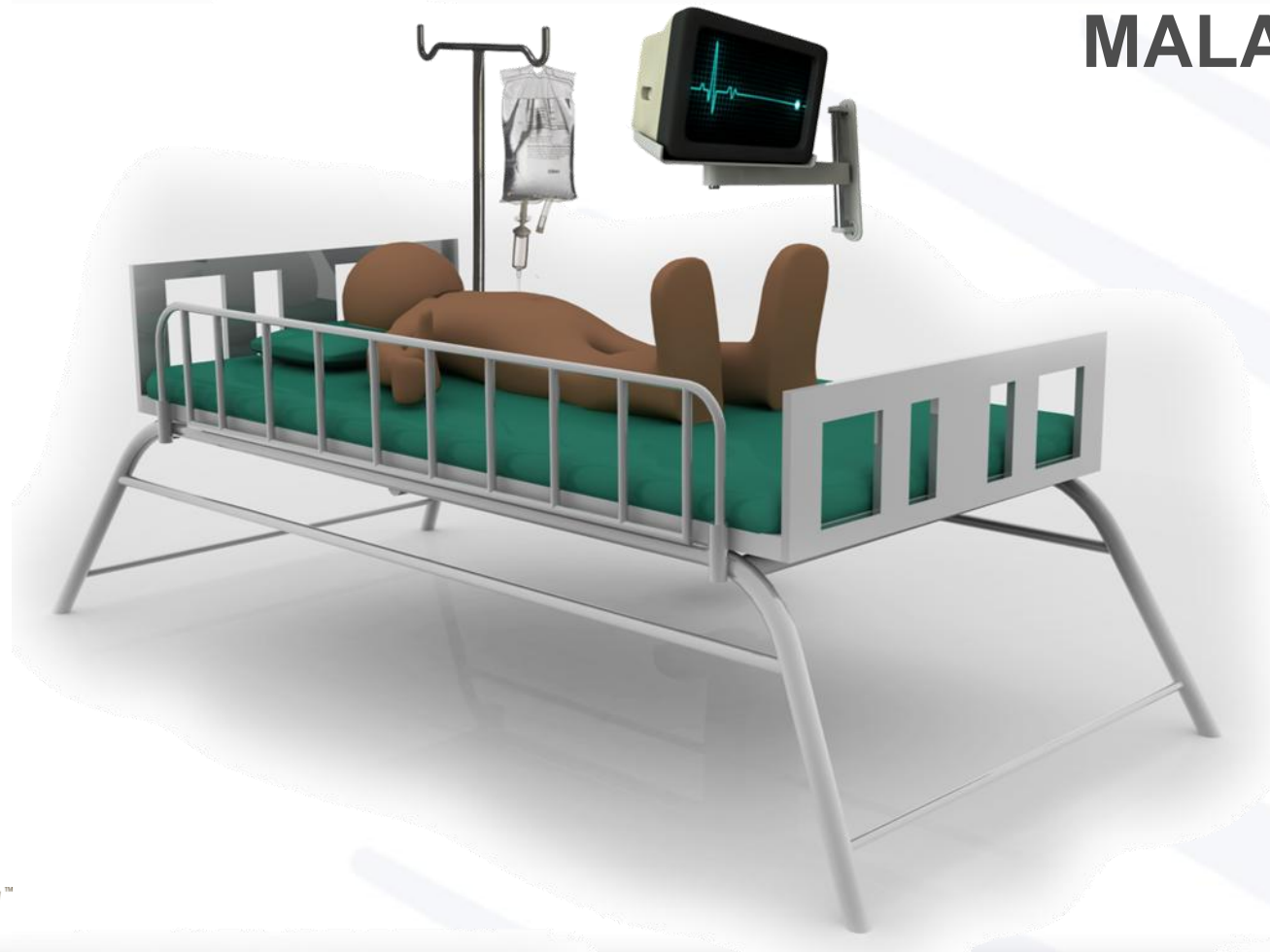
HEMORRAGIE
(le plus souvent par la
bouche et le nez)



EBOLA

DERNIERS SYMPTOMES

VOUS POUVEZ
ETRE TRES
MALADES





EBOLA

LA MORT EST PROBABLE

LA PLUPART DES PERSONNES ATTEINTES D'EBOLA MEURENT





EBOLA PREVENTION

Comment NE PAS
attraper Ebola?



VIRUS EBOLA

NE LE CONTRACTEZ PAS !

VOUS POUVEZ
CONTRACTER EBOLA
D'UNE PERSONNE
**MALADE OU
MORTE**



GARDEZ VOS DISTANCES...

EBOLA

NE TOUCHEZ PAS !

Ne touchez aucune personne infectée ni même ses liquides corporels



SANG



VOMI



SELLES OU
DIARRHEES

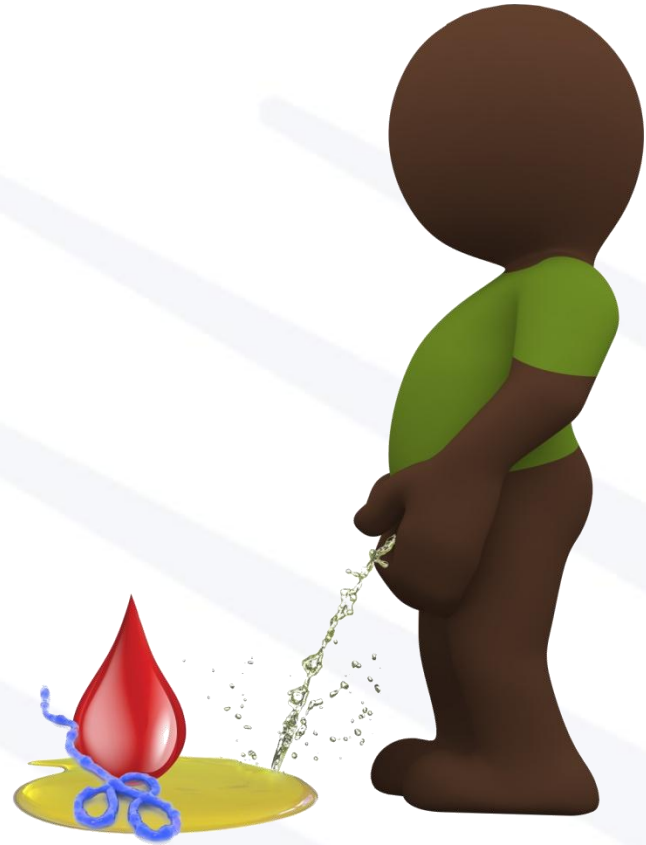
EBOLA

NE TOUCHEZ PAS !

Ne touchez aucune personne infectée ni même ses liquides corporels



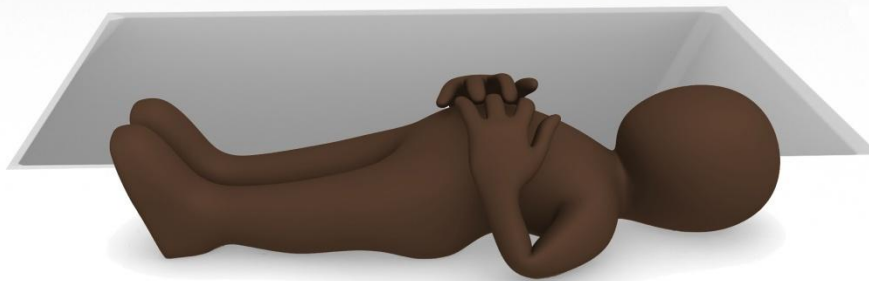
LIQUIDES CORPORELS



URINE

EBOLA

NE TOUCHEZ PAS!



Corps mort

Les corps morts véhiculent le virus.

Ils doivent être enterrés avec précaution.

Gardez vos distances.

EBOLA PREVENTION



LAVEZ-VOUS SOUVENT
LES MAINS

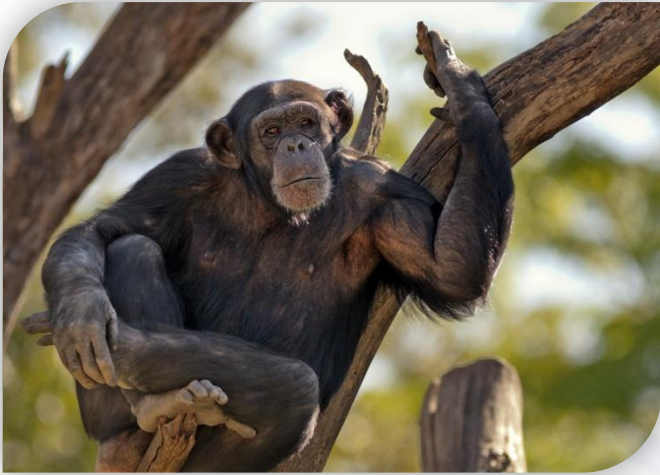
Utilisez du SAVON





EBOLA

PREVENTION



Les animaux, et notamment les chauve-souris sont porteurs du virus EBOLA.

NE PAS toucher ou manger les "viandes de chasse" et **NE PAS** manger les chauve-souris.





EBOLA

QUE FAIRE ?

**Si vous êtes
malade**



EBOLA

QUE FAIRE ?

Si vous développez ces symptômes...



FIEVRE



FATIGUE



MAUX DE TETE



NAUSEE



VOMI

Saignements possibles



DIARHEE

Saignements possibles



TOUX

Saignements possibles



HEMORRAGIE

(plus fréquent par le nez ou la bouche)

EBOLA

QUE FAIRE ?



Appelez votre centre médical et informez-les de vos malaises

Ecoutez les conseils. Vous devrez peut-être vous rendre à un hôpital spécial

Gardez vos distances avec les autres pour ne pas les contaminer

Le vomi et la diarrhée peuvent contaminer les autres, faites y particulièrement attention.